

Toekomstige ontwikkelingen Ermelo Zuid-West

Informatiebijeenkomst

30 november 2023

Programma

- Doel bijeenkomst en betrokken partijen
- Presentatie gemeente over opgave
- Presentatie IMOSS: locaties en functies
- In gesprek bij informatiehoeken
 - Kansen en zorgen per locatie

Doel van de bijeenkomst



- Informeren over toekomstige ontwikkelingen Ermelo Zuid-West
- Informatiehoeken, kansen en zorgen per locatie
- Input verkrijgen voor denkrichting

Terugkoppeling



Via e-mail en website:

- Verslag van de bijeenkomst
 - Kansen en zorgen
 - Per locatie
- Keuze denkrichting
 - Na besluit college in december

Betrokken partijen



- Gemeente Ermelo
- IMOSS stedenbouw
- Diep

Aanleiding

- Vernieuwing en uitbreiding twee scholen
- Versneld realiseren van woningen

Op basis van integrale visie en afweging:
ontwikkelingen en vier locaties hangen met elkaar samen

Vier locaties



1. Wethouder Balverszaal

2. Calluna

3. Pretoriusplein

4. Kerkdennen



Uitgangspunten (1)



- Samenhang borgen tussen:
 - vier locaties
 - ontwikkelingen met denkrichting
- Coalitieakkoord: tijdelijke woningbouw

Uitgangspunten (2)



- Integraal huisvestingsplan
- Visie grootschalige woningbouw
- Samenhang met ander ontwikkelingen zoals het bedrijventerrein A28

Het beoogde resultaat



- Realisatie van meer betaalbare woningen
- Gezonde en duurzame scholen mét kinderopvang
- Aandacht voor andere functies:
 - Speelvoorzieningen
 - Huidige duivenvereniging Callunaterrein

Één denkrichting



- Één advies met een haalbare en kansrijke denkrichting over alle vier de locaties
- Uw kansen en zorgen vormen onderdeel van beoordeling

Voorbeeld Planning



2023 (december): denkrichting vaststellen alle locaties

Vervolgens per locatie:

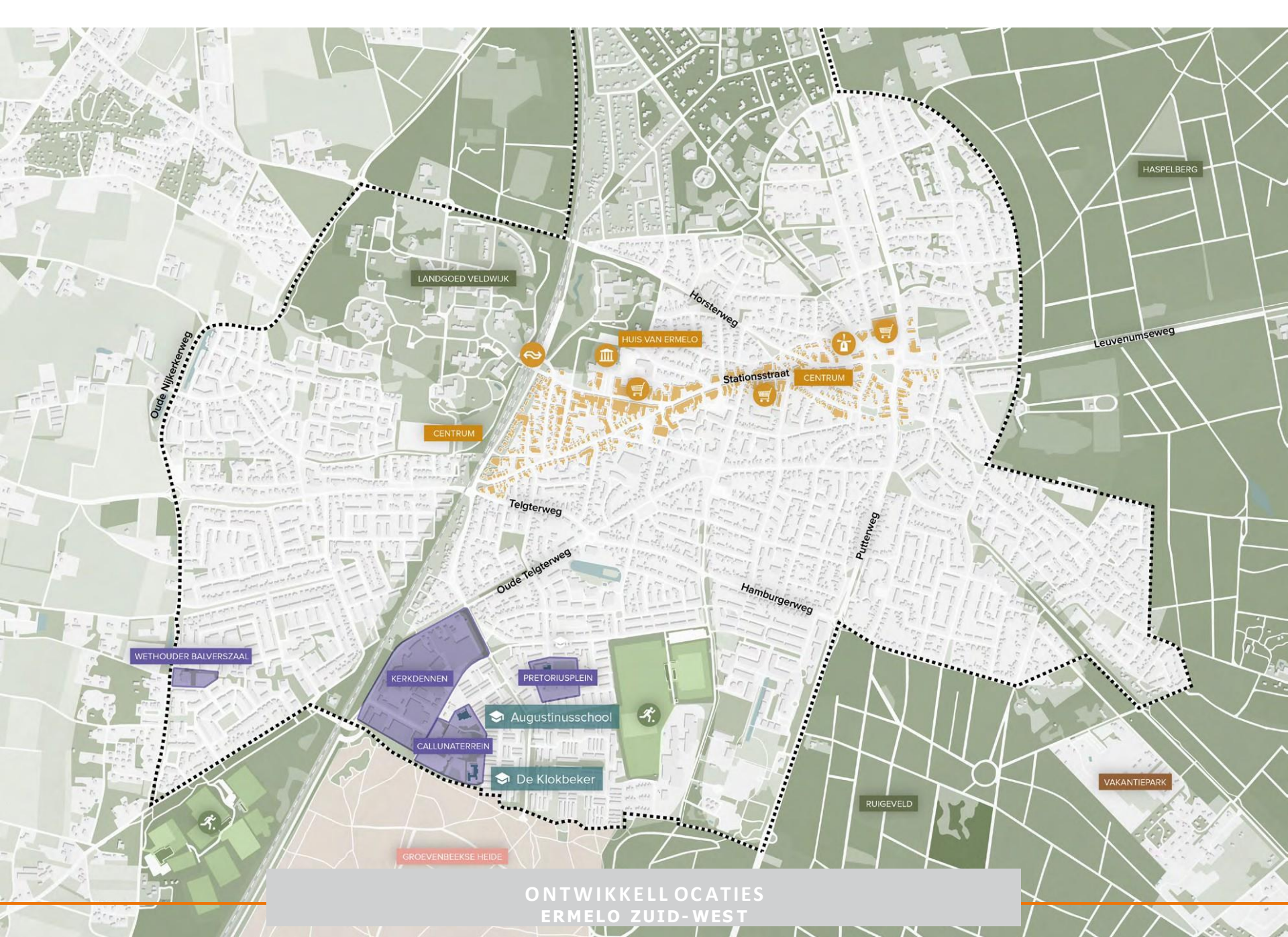
- 2024: een stedenbouwkundig plan maken
- 2024: (mogelijk) een omgevingsplan opstellen (procedure)
- 2025: de eerste bouwactiviteiten

Participatie gedurende traject (per locatie afhankelijk)

Presentatie Imoss



- Verdiepende uitleg over de vier ontwikkellocaties



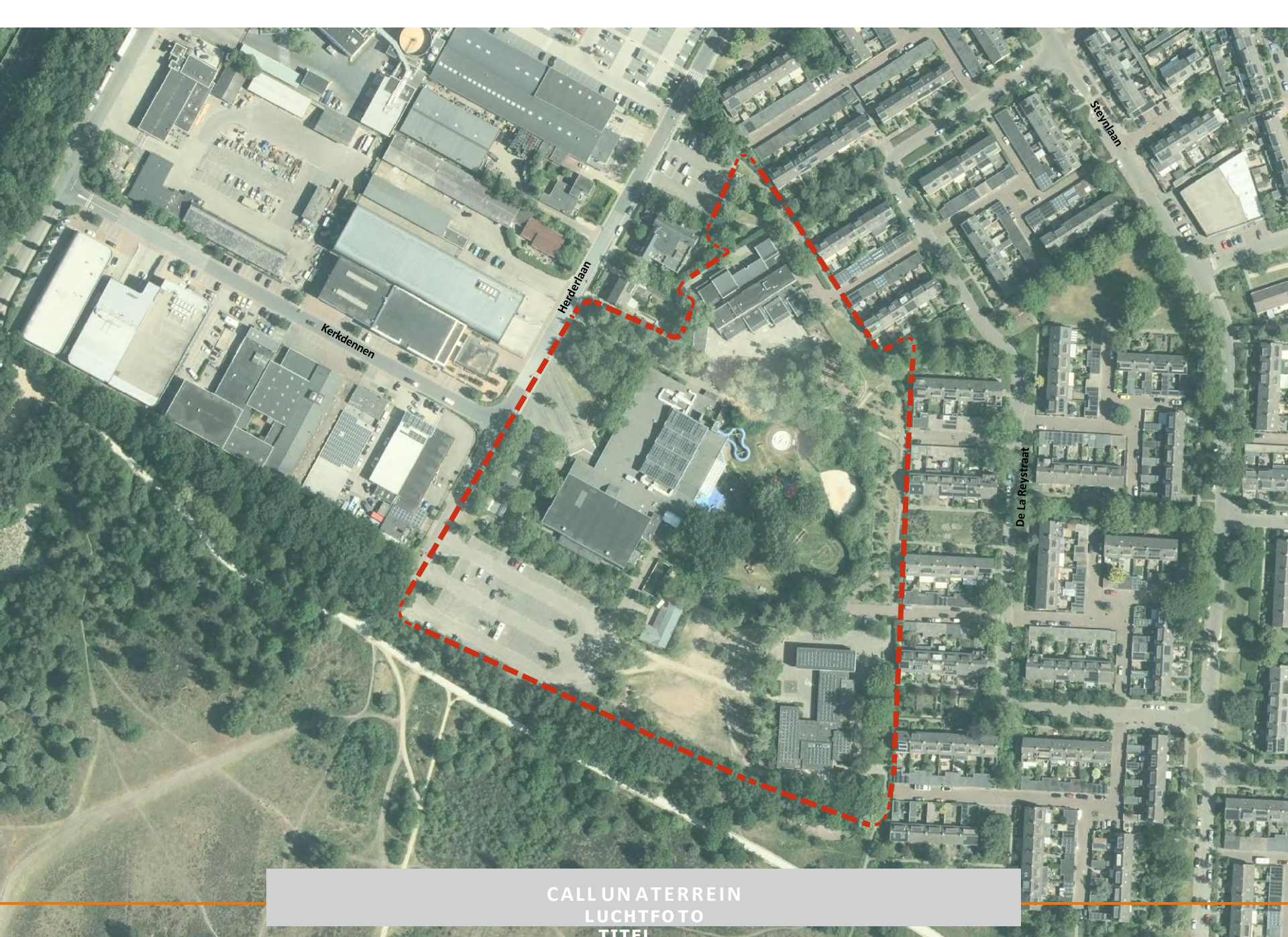
**ONTWIKKELLOCATIES
ERMELO ZUID-WEST**

VIER LOCATIES

- Callunaterrein
- Pretoriusplein
- Wethouder Balverszaal
- Kerkdennen

PER LOCATIE IN STAPPEN UITGEWERKT

- Luchtfoto van de locatie
- Huidige situatie in 3d
- Denkrichting(en)



CALLUNATERREIN
LUCHTFOTO
TITEL

BEBOUWING & FUNCTIES

- Nu: 2 scholen, sportcentrum, skatebaan, duivenvereniging
- Grenst aan woonwijk, Groevenbeekse heide (Natura 2000) en bedrijventerrein Kerkdennen (milieucontouren)

GROEN & OMGEVING

- Groenstructuur langs de woonwijk
- Verschillende groenstructuren door het gebied
- Natura 2000 gebied

VERKEER & PARKEREN

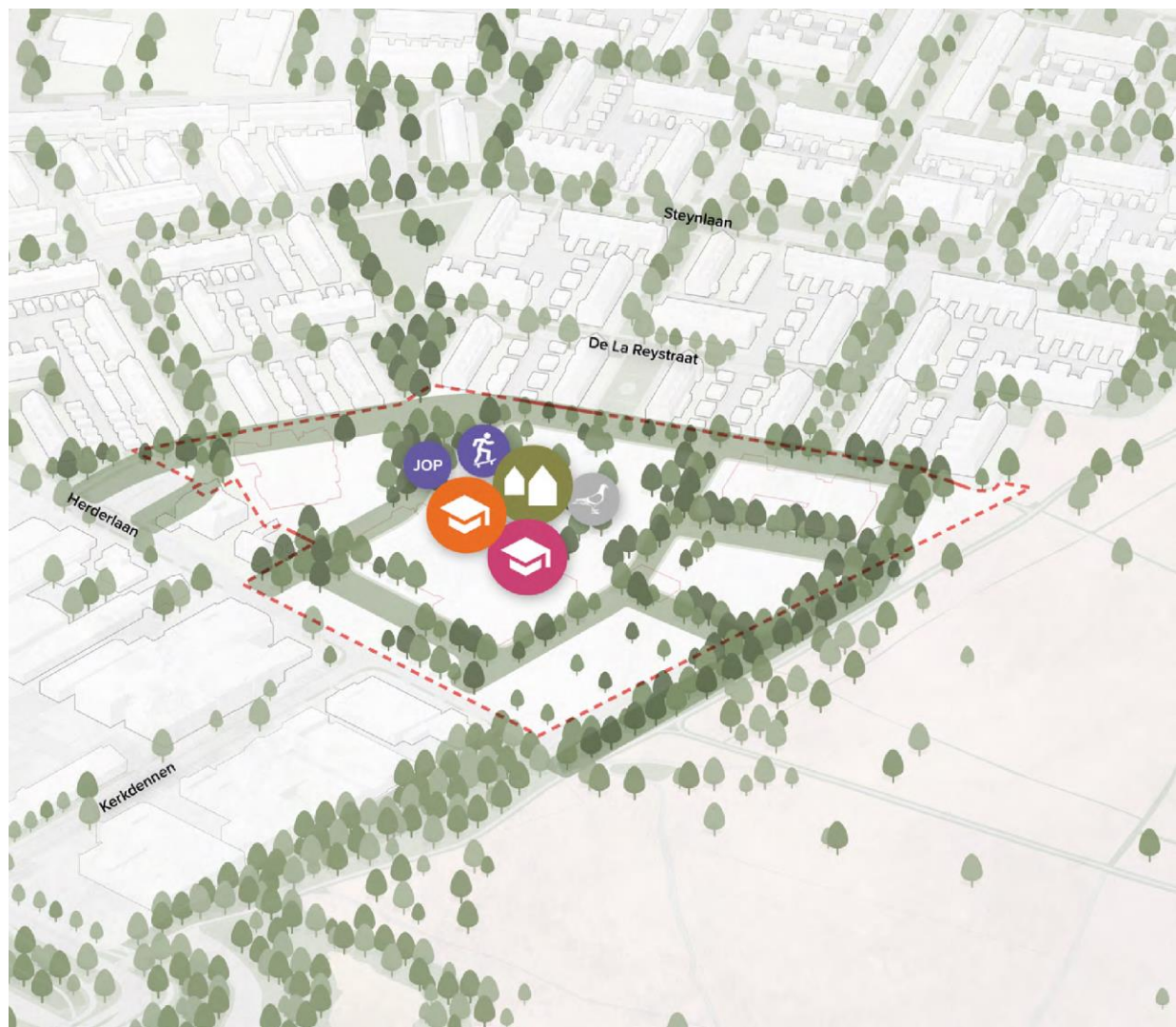
- Verkeersafwikkeling parkeren op de Herderlaan
- Voetgangers en fietsers ook vanuit de omliggende wijk en heide



DENKRICHTING 1 - TWEE SCHOLEN EN WONINGEN

LEGENDA

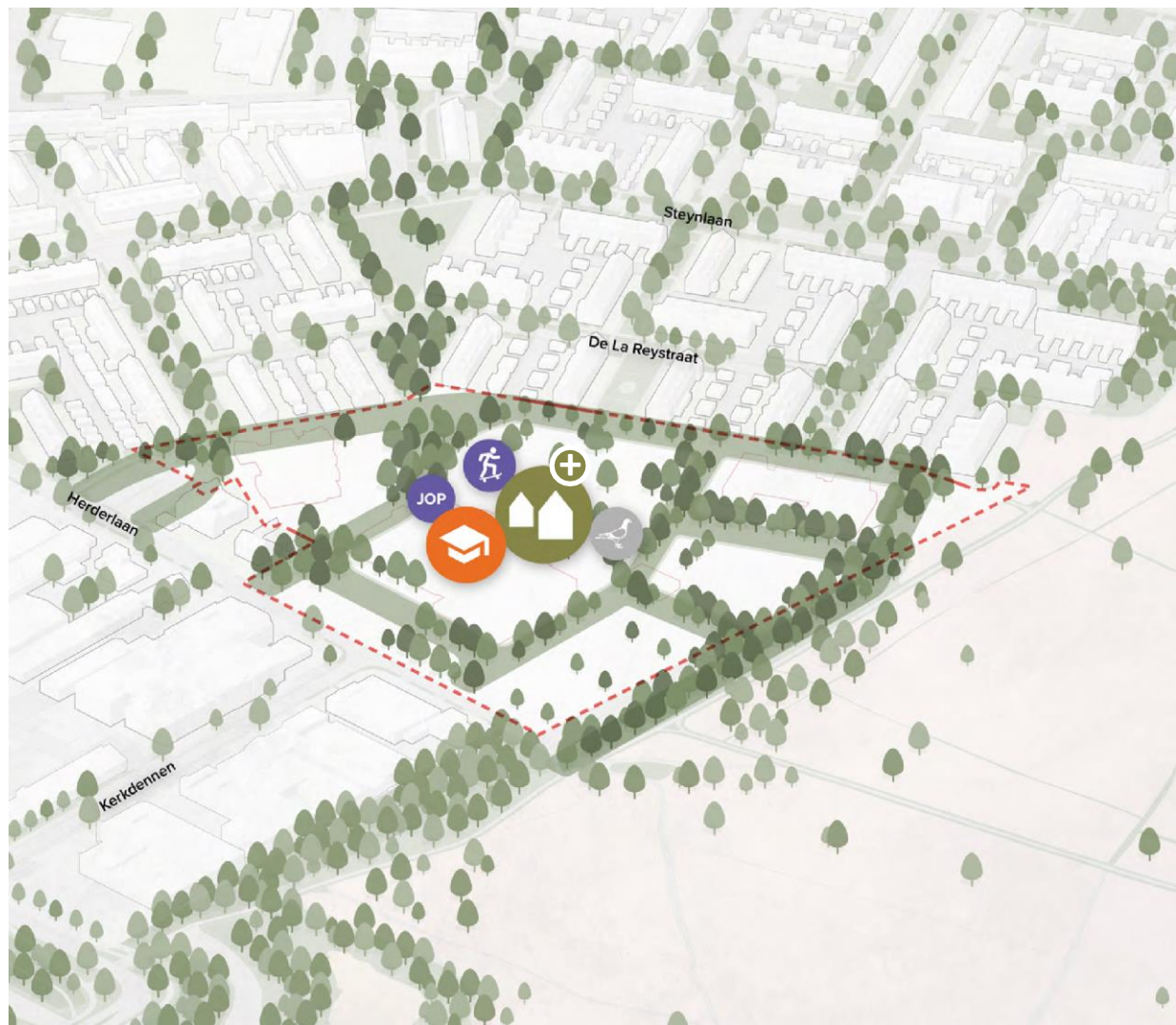
-  School
-  Wonen
-  Skatebaan
-  Duivenvereniging
-  Jongeren Ontmoetingsplek



DENKRICHTING 2 - ÉÉN SCHOOL EN WONINGEN

LEGENDA

-  School
-  Wonen
-  Skatebaan
-  Duivenvereniging
-  Jongeren Ontmoetingsplek





Sportlaan

De Wetstraat

Pretoriusstraat

Cronjéstraat

Steynlaan

PRETORIUSPLEIN
LUCHTFOTO
TITEL

BEBOUWING & FUNCTIES

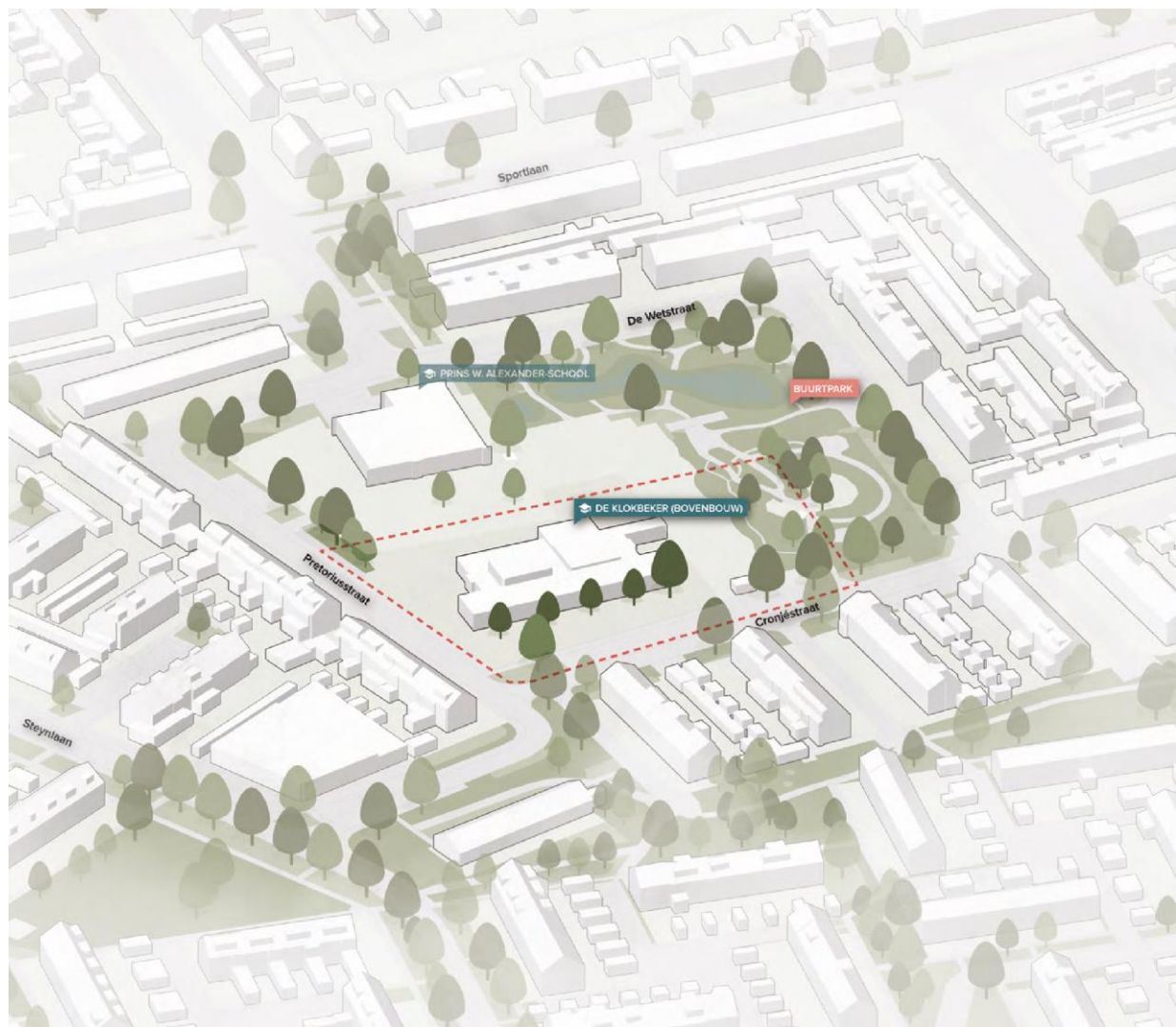
- Willem Alexanderschool & bovenbouw van de Klokbeker
- Stond nog een 3e schoolgebouw
- Woongebied

GROEN & OMGEVING

- Buurtpark t.p.v. voormalige schoolgebouw
- Groene randen
- Aansluiting op de Groenzone Zuid

VERKEER & PARKEREN

- Verkeersafwikkeling kan aan 3 zijden
- Hoge parkeerdruk en parkeren op straat (veiligheid)
- Goede parkeeroplossing binnen ontwikkelgebied



DENKRICHTING 1 - SCHOOL

LEGENDA



School



Wonen



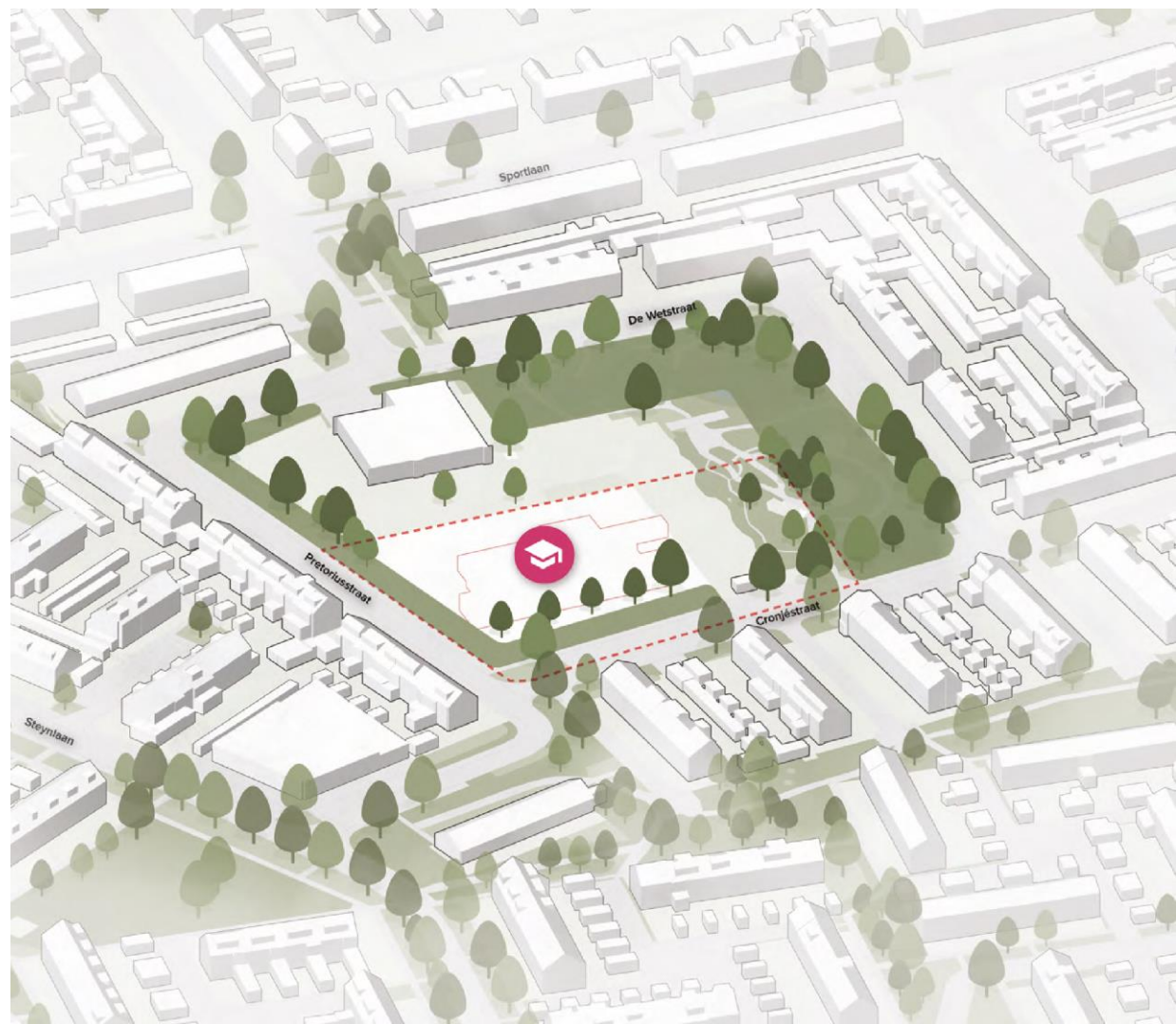
Skatebaan



Duivenvereniging

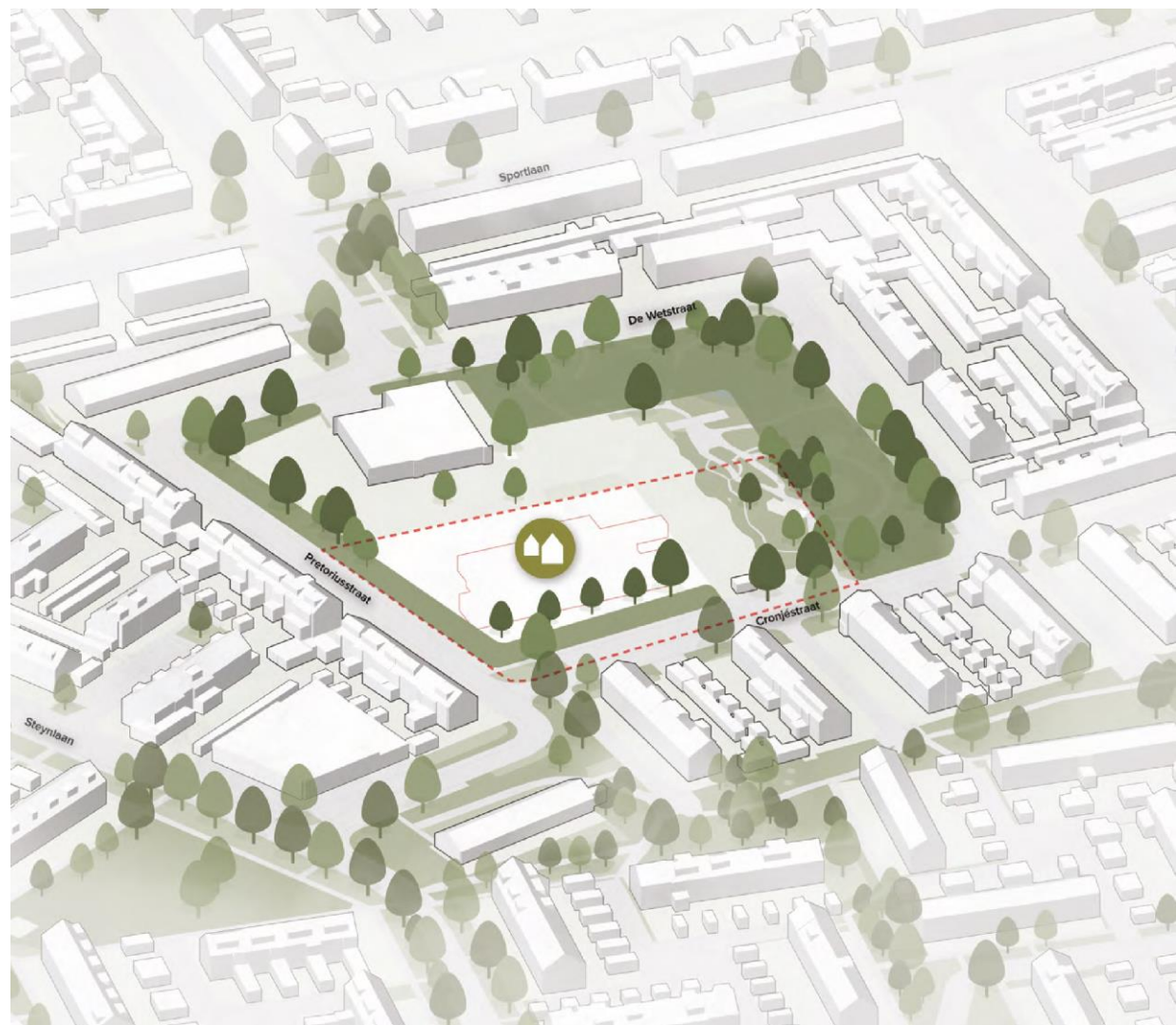


Jongeren Ontmoetingsplek



PRETORIUSPLEIN
DENKRICHTING 1

DENKRICHTING 2 - WONINGEN



LEGENDA

-  School
-  Wonen
-  Skatebaan
-  Duivenvereniging
-  Jongeren Ontmoetingsplek



Eksterstraat

Volenbeekweg

Groenling

WETHOUDER BALVERZAAL
LUCHTFOTO
TITEL

BEBOUWING & FUNCTIES

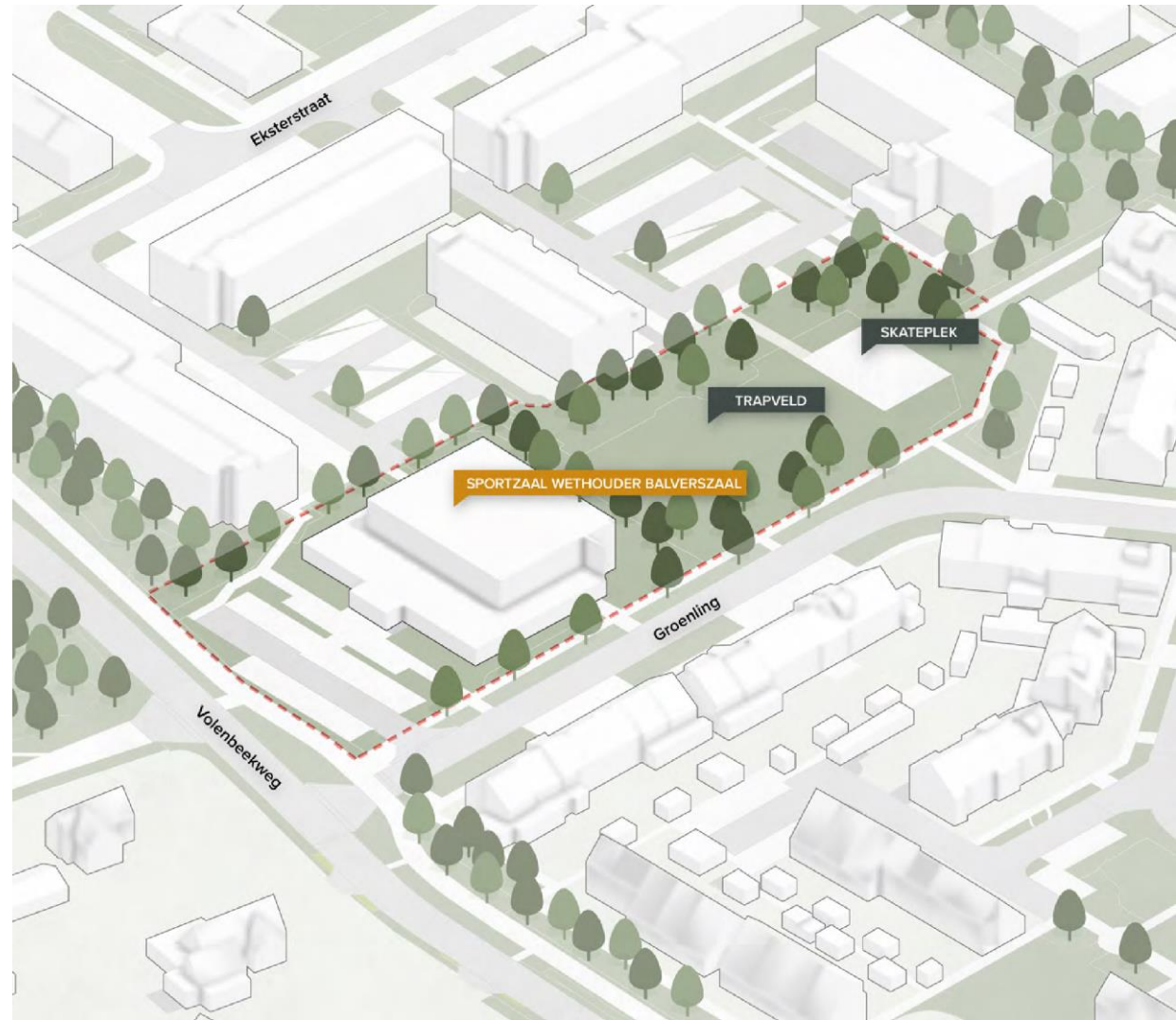
- Sportzaal komt te vervallen + mogelijk ook het trapveld
- Speelplek blijft als functie

GROEN & OMGEVING

- Grote groene rand langs Arendlaan / Volenbeekweg
- Groene randen tussen woonwijk en sportzaal en langs de Groenling

VERKEER & PARKEREN

- Afwikkeling verkeer via Groenling
- Parkeren op te lossen binnen ontwikkelgebied

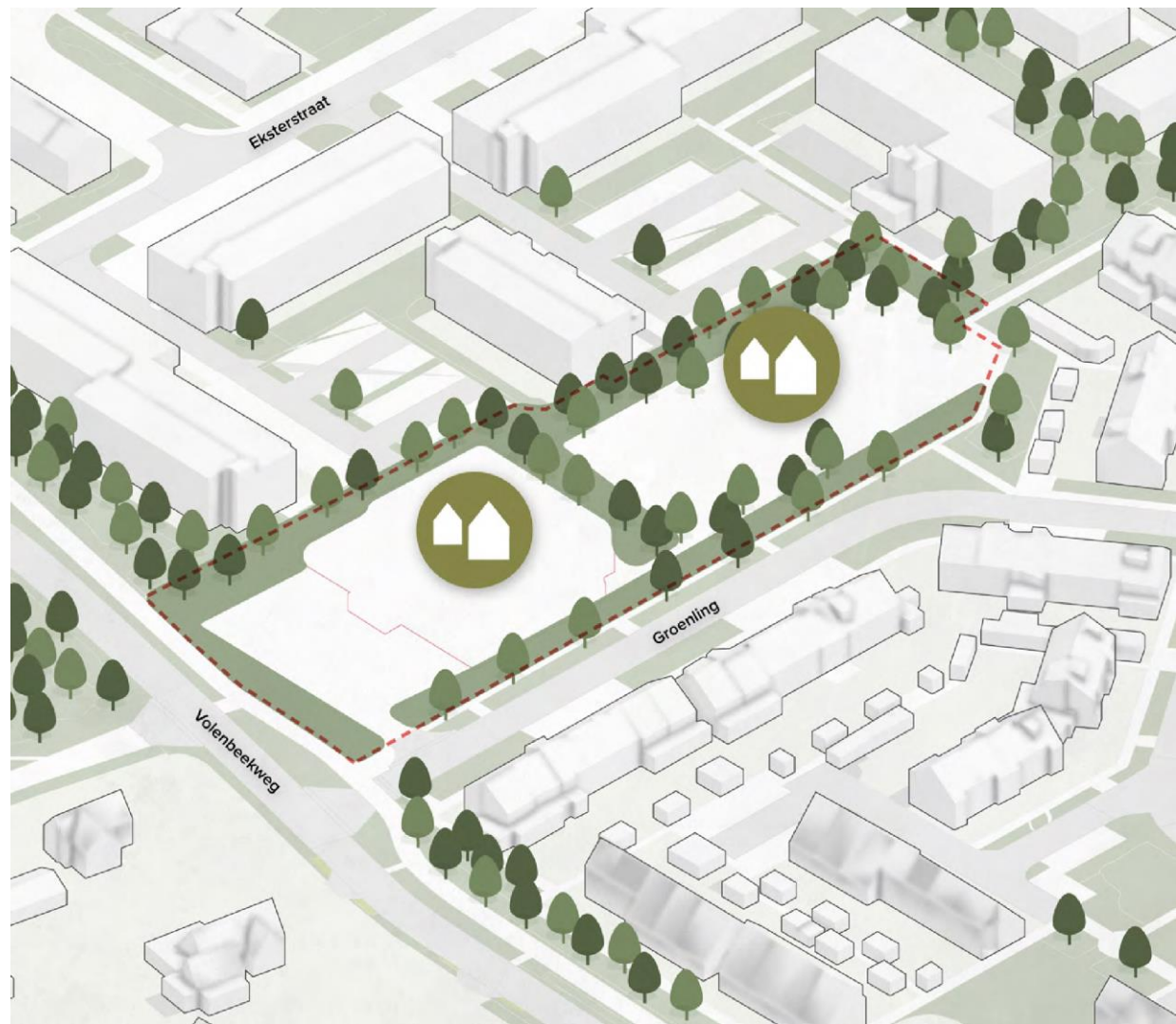


WETHOUDER BALVERSZAAL
HUIDIGE SITUATIE

DENKRICHTING - WONINGEN

LEGENDA

-  School
-  Wonen
-  Skatebaan
-  Duivenvereniging
-  Jongeren Ontmoetingsplek





Loeuwerikstraat

Durle Telgenweg

Kerkdennen

Herdersstraat

Stevlian

Sportlaan

KERKDENNEN
LUCHTFOTO

BEBOUWING & FUNCTIES

- Bedrijventerrein met bedrijven, supermarkt, brandweer
- Tussen spoor en woonwijken
- Grenst aan Groevenbeekse Heide (natura 2000)

GROEN & OMGEVING

- Enkele groenstructuren aan de randen
- Verder vooral verhard gebied

VERKEER & PARKEREN

- Wegen aan alle randen
- Nieuwe wegen of voetgangersverbindingen nodig voor wonen

OVERIG

- Gefaseerde ontwikkeling is afhankelijk van verplaatsen van bedrijven en milieucontouren



DENKRICHTING - WONINGEN

LEGENDA

-  School
-  Wonen
-  Skatebaan
-  Duivenvereniging
-  Jongeren Ontmoetingsplek



KERKDENNEN
DENKRICHTING

Kansen en zorgen



- Meer informatie & vragen stellen
- Kansen en zorgen per locatie
- Hulp bij formuleren en opschrijven
- Vervolg: via mail en website op de hoogte

Vervolg informatiehoeken



Deze ruimte:

- **Calluna**

In de gang:

- **Kerkdennen**

Ruimte hiertegenover:

- **Wethouder Balverszaal**
- **Pretoriusplein**

Bedankt voor uw aandacht!